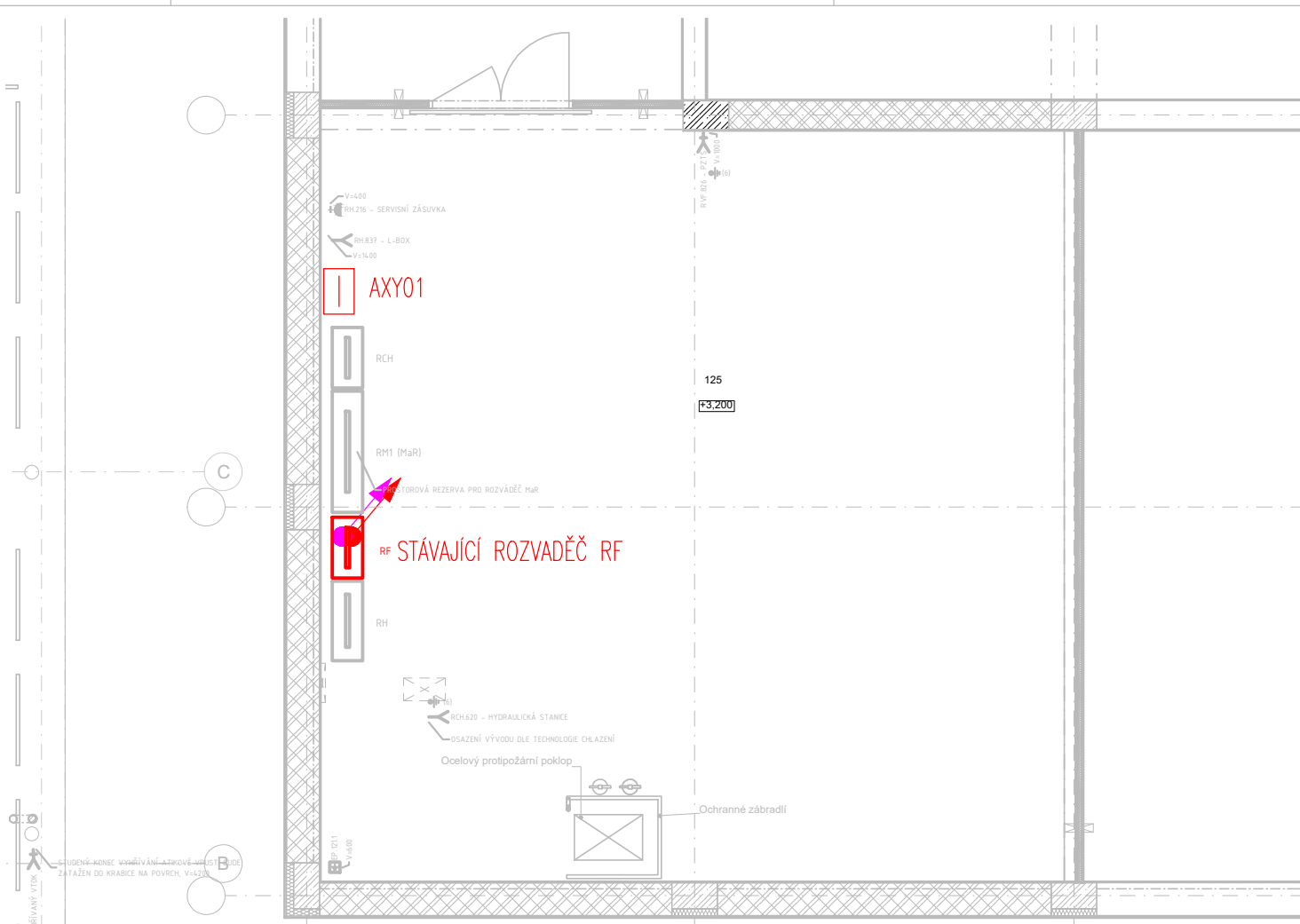


119	CHODBA	11,91
120	MÍSTNOST VEDOUČÍHO	9,71
121	SERVEROVNA	9,28
122	ŠATNA M	5,31
123	ŠATNA Ž	13,70
124	NIKA	0,79
125	STROJOVNA VZT	100,71
		2 361,14 m ²

LEGENDA:

- rozvaděč
- Doplňující pospojování
- stoupací, klesající vedení
- Hlavní trasa silnoproudu
- Slaboproudá trasa

NAPĚŤOVÁ SOUSTAVA :
3NPE~50Hz,400V/TN-C-S
OCHRANA PŘED ÚRAZEM ELEKTRICKÝM Proudem :
ODPOJENÍM VADNÉ ČÁSTI PODLE ČSN 33 2000-4-41 ed. 3



-	-	-
00	PRVNÍ VYDÁNÍ	-
Č. REVIZE	OBSAH REVIZE	DATUM

ZODPOVĚDNÝ PROJEKTANT:	JMÉNO:	PODPIS:	PROJEKTANT / DODAVATEL:
VYPRACOVAL:	Ing. Ladislav Bujok		ENERFIS s.r.o.
KONTROLOVAL:	Ing. Ladislav Bujok		Drtinova 557/10, 150 00 Praha 5
	Vladimír Svazil		+420 222 766 950
			info@enerfis.cz

PROJEKTANT ČÁSTI PD:	AUTORIZAČNÍ RAZÍTKO:	PARE:
Ing. Ladislav Bujok		
Vendryně 705, 739 94 Vendryně		
+420 604 220 063		
info@profesionaliprojekce.cz		

PROJEKT:	INSTALACE FVE NA PRODEJNU LIDL	STUPEŇ PROJEKTU:
OBJEKT:	Prodejna LIDL	DSP
	Horní 805, 739 25 Svadnov	
NÁZEV:	ZAŘÍZENÍ SILNOPROUDÉ ELEKTROTECHNIKY	MĚŘÍTKO:
ČÁST:	PŮDORYS 1.NP - ROZVADĚČE, KABELOVÉ TRASY	FORMÁT:
		DATUM:
		07/2022
		ČÍSLO DOKUMENTU:
		D.1.4_02